



お知らせ

# よごう

令和4年9月5日号  
四郷地区市民センター  
TEL 321-2021・FAX 320-2090  
四郷地区団体事務局  
TEL・FAX 322-5675  
四郷地区 HP <http://yogou-mie.com/>



## ヘルスリーダーによる イキイキ教室

参加費無料  
申込み不要

介護予防のための無理のないストレッチや筋トレ、レクリエーション等で楽しく体を動かします。  
お誘い合わせの上、お気軽にご参加ください。

◎参加される方は、マスクの着用や、水分補給をお願いします。

◎発熱や咳等の風邪症状がみられる方、基礎疾患をお持ちの方で、感染リスクを心配される方は参加を控えていただくようお願いします。状況により中止となる場合があります。

◎当日は、動きやすい服装・タオル・飲み物をお持ちください。

♠日時：10月20日（木）13：30～15：00 ♠場所：四郷地区市民センター 1階 和室

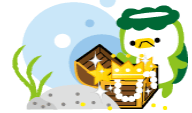
♠内容：ストレッチ・筋トレ体操・レクリエーション・脳トレ等

【問合せ先】高齢福祉課 ☎ 354-8170 FAX 354-8280

子育て支援事業



## 「かっぱっぱ」がやってくるよ！ みんなで遊ぼう！



〈再掲載〉

笹川保育園、民生委員児童委員、センター職員有志の劇団「かっぱっぱ」が絵本の読みあそびを行います！歌に合わせた手あそびや、絵本の読み聞かせなどで親子一緒に楽しんでいただけます。

ぜひ遊びに来てくださいね♪

🐸 日時：9月30日（金）10：30～11：30（出入り自由です）

🐸 場所：四郷地区市民センター 2階 ホール

🐸 内容：かっぱっぱダンス、パネルシアター、大型紙芝居、手あそびなど

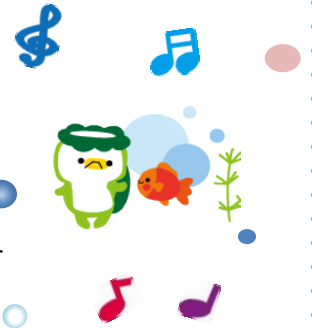
🐸 対象：未就園児とその保護者

🐸 定員：親子15組（先着順） ※参加費は無料です

🐸 共催：四郷地区民生委員児童委員協議会・笹川保育園子育て支援センター  
四郷地区市民センター

🐸 申込み・問合せ先：四郷地区市民センター ☎ 321-2021

※当日は新型コロナウイルス感染予防のため、自宅で検温し、マスク着用をお願いします。  
状況により中止となる場合があります。



高花平3号公園	5日（水）	10：10～11：10
四郷地区市民センター	7日（金）	13：30～14：30
笹川一丁目1号公園	12日（水）	10：00～10：40
笹川西公園	//	10：50～11：20
UR笹川団地5～10棟横	//	13：30～14：10
西日野町（日野神社裏）	19日（水）	13：40～14：10

回 覧										

## 連合自治会長に聞く

連合自治会長さんを紹介するコーナーの第2回目です。  
今回は四郷連合自治会長の杉本芳規さんにお話を伺いました。

— 四郷は歴史のある地域ですね。

四郷連合自治会は東日野町、西日野町、室山町、八王子町、小鹿が丘およびガーデンタウン東日野で構成されています。

明治期から産業の発展を見た地域であり、現在耐震補強・修理工事中の旧四郷村役場（四郷郷土資料館）をはじめとする古いまちなみの残る地域です。また、この地域は自然環境にも恵まれており、風致地区に指定された里山を有しています。



四郷連合自治会長  
杉本 芳規さん

— 現在、コロナ禍が続いていますね。

防災訓練や文化祭のほか、伝統行事の開催も難しい状況にあり、先人達が残してくれた多くのふるさとの文化をいかに継続させていくか、事業継承がこれからの課題となっています。

— どのようなまちづくりに取り組んでいきたいですか。

昭和49年7月の集中豪雨の経験からも、やはり住民のみなさんの安全が第一であり、連合自治会としましては、安全・安心なまちづくりを目指していきたいと考えています。

杉本会長は、これまで自治会長として通算9年活動され、令和4年4月から連合会長に就任されました。ふるさと四郷への思いを抱きながら、様々な地域課題に向き合い、日々ご活躍されています。

10月

## 楽しく長生き 百歳体操

高知市から始まった「百歳体操」、各地に広がりを見せています。一緒に始めましょう！

★日時：10月4日・11日・18日・25日（火）13：30～15：00

★場所：四郷地区市民センター 2階 調理室 ★主催：四郷地区老人クラブ連合会

【問合せ先】四郷地区団体事務局 ☎・FAX 322-5675

※新型コロナウイルス感染拡大防止のため、マスクの着用、手指の消毒をお願いします。  
状況により、中止となる場合があります。



## 生活排水対策キャンペーンを開催します

生活排水課では、生活排水を適正に処理していただくように啓発を行っています。

この一環として、公共下水道や浄化槽の維持管理など生活排水についての相談会や、アンケートにご協力いただいた方に水回りの家事に便利な粗品をお渡ししますので、お気軽にご参加ください。

※相談会はイベントスケジュールに応じて、窓口を閉めている時間帯もございます。

●日時：9月19日（月・祝）

●場所：イオンタウン四日市泊

【問合せ先】生活排水課 ☎ 354-8221

ポスターコンクール受賞者の  
ポスターは9月14日（水）から  
掲載しているよ。ぜひ来てね！





## ～四郷の夏～

地域マネージャー通信 No.12



コロナ禍においても地域の団体の方々は、皆さんを元気づけようと活動されています。今回は私が参加させていただいた4つの夏の行事を紹介します。

### 「8月13日 ふれあい夏まつり高花デー」



13日(土)は高花デーということで17:00より高花平銀座商店街、一号館駐車場と集会所におきまして夏まつりが開催されました。明るいうちから沢山の人出があり、子ども達や年配の方々までにぎわっていました。コンサートも大盛況でした。

### 「8月13日 東日野町大念仏」



東日野町におきましては13日(土)18:30より、田中自治会長の号令により三重県指定無形民俗文化財大念仏が始まりました。本年はコロナ禍のため縮小版となりましたが、太鼓と鐘と笛が西覚寺の境内より響き渡っていました。

### 「8月14日 ふれあい夏まつり小林デー」



14日(日)の小林デーは公民館予定地にて執り行われました。明るいうちから沢山人出があり、オープニングの手筒花火は圧巻でした。18:00からは和太鼓の饗宴。その合間に小林町音頭や炭坑節の盆踊り。エンディングは盛大な打ち上げ花火と盛りだくさんでした。

### 「8月14日 八王子町盆踊り」



八王子町西光寺の境内には、盆踊りのためのやぐらが組まれ、子ども達のために金魚すくいや水風船の準備も万端です。大スピーカーから音楽が流れると、浴衣姿の青年団の盆踊りが始まりました。時間とともに参加する町内の方もだんだんと増えて、賑わってきました。



納税は、便利で安心な  
**口座振替で!!**

【問合せ先】 収納推進課

☎ 354-8141

FAX 354-8309

## 令和5年度一般財団法人自治総合センターによる コミュニティ助成事業の募集

一般財団法人自治総合センターでは、宝くじ収入を財源に、コミュニティ活動に対し助成を行っています。令和5年度の助成を希望するコミュニティ組織は、地区市民センターまでご連絡ください。

●助成対象団体：コミュニティ組織（自治会、町内会など地域に密着して活動する団体）  
自主防災組織

●募集する事業：①一般コミュニティ助成事業      ②コミュニティセンター助成事業  
③青少年健全育成助成事業      ④地域防災組織育成助成事業

●書類提出期限：①②③については、9月30日（金）までに市民生活課へ  
④については、10月7日（金）までに危機管理課へ

※制度の詳細は、一般財団法人自治総合センターのホームページをご覧ください。

ホームページ <http://www.jichi-sogo.jp/>

【問合せ先】市民生活課 ☎ 354-8146



## みんなの防災セミナー2022



「地震が起きたらどうしよう?」、「非常持ち出し袋って何を入れたらいい?」  
いざという時のために、地域みんなで防災について一緒に勉強しましょう!

★日時：10月1日（土）13:00～15:30      ★場所：西笹川中学校 体育館

★対象：笹川地区在住の方

★定員：40名程度

★主催：多文化共生推進室

★共催：笹川連合自治会

★申込み・問合せ先

多文化共生サロン（月～土、祝日除く）9:00～17:00 ☎・FAX 322-6811

笹川6丁目29-1（笹川郵便局南隣） Eメール [kyouseimodel@city.yokkaichi.mie.jp](mailto:kyouseimodel@city.yokkaichi.mie.jp)

※新型コロナウイルス感染予防のため、自宅で検温し、マスク着用でご参加ください。

※暴風警報発表時等、諸状況により中止となる場合があります。ご了承ください。



### 多文化共生サロンより

去る、7月23日、当サロン主催の「たぶんかカフェ～ゆかたを着てみよう～」の開催にあたり「浴衣」のご提供をお願いしましたところ、沢山の方に浴衣・帯・下駄等をご寄附いただき、ありがとうございました。当日、外国の方たち一人ひとりが浴衣を着ることができ、大変喜ばれました。祭りに着て行ったという嬉しい声も届いています。

紙面をお借りして心より感謝申し上げます。

今後とも、当サロンの事業にご理解とご協力を賜りますようお願い申し上げます。



## コンビニ交付サービスの一時停止について

マイナンバーカードを使用したコンビニ交付サービス業務が、メンテナンス作業のため下記の通り停止します。ご迷惑をおかけしますが、ご理解とご協力をお願いします。

◆一時停止日時：10月7日（金）19:00以降      10月8日（土）終日

10月9日（日）終日

10月10日（月・祝）終日

◆停止するサービス：すべての証明書

【問合せ先】市民課 ☎ 354-8152 FAX 359-0282





# 市民窓口サービスセンター業務停止のお知らせ

市民窓口サービスセンター（近鉄四日市駅高架下）では、メンテナンス作業のため、下記の通り業務を停止します。ご迷惑をおかけしますが、ご理解とご協力をお願いします。

## ◆戸籍に関する証明書の発行業務停止

10月8日（土）、9日（日）、10日（月・祝）

【問合せ先】市民課 ☎ 354-8152 FAX 359-0282



## 9月は健康増進普及月間および食生活改善普及運動月間です

この機会に生活習慣を見直して、健康づくりを始めてみませんか？

- ★運動：毎日の活動に「プラス10」を！ ～今より10分多く、毎日体を動かしてみましょ～
- ★食事：食事をおいしく、バランスよく！ ～減塩、腹八分目、朝食も欠かさず～
- ★禁煙：たばこは百害あって一利なし！ ～今すぐ止めましょ～
- ★クスリ：生活習慣の改善で治らない時には薬での治療が必要です。



### ストレッチで血管を健康に

ストレッチ運動は自宅で道具を使わず、短時間でできるのでお薦めの運動です。なかでも太もも前やふくらはぎ、ひざ裏などの足を伸ばすストレッチは血流がよくなるので、血管をやわらかく健康やかに保ち、若々しさの維持が期待できると言われています。

今日から毎日の生活に取り入れてみませんか。

【問合せ先】健康づくり課 ☎ 354-8291

### ～地域デビューの入り口は、体のことから～

## 介護予防ボランティアヘルスリーダー養成講座

ヘルスリーダーは、四日市市が養成している介護予防のボランティア団体です。

20～80歳代の150名を超えるヘルスリーダーが協力し合い、主に高齢者を対象として、地区市民センター等の身近な場所で運動やレクリエーションを行っています♪

♡日時：10月28日、11月4日、11日、18日、25日

全5回シリーズ（いずれも金曜日 14:00～16:15）

♡会場：なやプラザ3階 音楽室大（蔵町4-17）

♡対象：受講後にヘルスリーダーとしてボランティア活動ができる方

※有資格者（看護師、理学療法士、作業療法士等）で、現在職務に従事している人は除く

♡講師：日本福祉大学 社会福祉総合研修センター コーディネーター 荒深 裕規さん

♡内容：介護予防に関する講義や運動の実習など

♡定員：15名程度（応募多数の場合は抽選） ♡参加料：無料

♡持ち物：マスク、飲み物、中履き（運動しやすい服装でお越しください）

♡申込み・問合せ先

10月14日（金）〔必着〕までに、講座名、郵便番号・住所、名前（ふりがな）、年齢、電話番号を、はがき・電話・ファックスのいずれかの方法で高齢福祉課へお知らせいただくか、ホームページの申し込みフォームまたは下記QRコードからお申し込みください。

高齢福祉課 〒510-8601 諏訪町1-5 ☎ 354-8170 FAX 354-8280

ホームページからの申し込み

四日市ヘルスリーダー養成講座

検索

または

こちらを読み取り



申込フォーム

※発熱や咳などの風邪症状がある方、基礎疾患をお持ちの方で感染リスクを心配される方は参加をお控えください。また、新型コロナウイルス感染症の状況によっては、中止となる場合がございます。

# 四郷小学校・笹川小学校の給食パート募集

- ◇募集職種：小学校給食調理員補助（給食パート）各1名
- ◇業務内容：給食調理、運搬、後片付け、調理場清掃など
- ◇勤務日：給食実施日（春・夏・冬休みは勤務なし）
- ◇勤務時間：8：30～15：15（労働時間6時間）※変更の可能性あり
- ◇時間給：1,040円（通勤距離が片道2km以上の場合、通勤費を別途支給）
- ◇その他：笹川小学校勤務の場合、他の学校の調理員の欠勤状況等により他の市内小学校に勤務することがあります。社会保険加入あり
- ◇応募期間：9月12日（月）～22日（木）
- ◇申込み・問合せ先  
 応募を希望される方は教育総務課（☎354-8236）に電話のうえ、履歴書を提出してください。  
 書類選考のうえ、面接を実施します。



## 10月の遊び会・遊ぼう会のご案内

未就園のお子さんと保護者の方に、遊び場を提供し親子の仲間づくりの場としてご利用いただけます。参加される方は、必ず健康観察を行い、風邪症状などがある場合はご遠慮ください。当日は必ず検温し、大人はマスクを着用してご参加ください。（★印：子育て支援センター）

笹川中央幼稚園 ☎ 322-1781	10月7・14・21・28日（金）	10：00～11：30
高花平こども園★ ☎ 321-0526	火・水・木	9：30～14：30 人数制限あり
四郷保育園 ☎ 321-0148	10月6・13・20・27日（木）	9：30～11：30
笹川保育園★ ☎ 321-5510	月・火・水（祝日は休み）	9：30～12：00 12：30～14：30
	10月19日（水）保健師相談	10：00～11：30 受付は11：15まで
笹川西保育園 ☎ 322-1782	10月5・12・19・26日（水） ※中学校の駐車場が使えません。	9：30～11：30
津田第一幼稚園 ☎ 321-8836	10月31日（月）	第1部 9：15～ 第2部 10：15～ 第3部 11：15～ 各部先着25組 事前予約制
津田第二幼稚園 ☎ 321-8011	10月24日（月）	
めぐみの園幼稚園 ☎ 321-0305	10月6日（木）赤ちゃん広場	10：00～11：00 予約不要
	10月13日（木）よちよちスペシャル （離乳食から幼児食まで）	
こっこ保育園★ ☎ 320-2055	月～土（祝日は休み） 火…2才児以上、木…0～1才児	9：00～14：00
ひよこ保育園★ ☎ 322-1829	火・水・土〔15日（土）は休み〕	9：00～14：00
	10月21日（金）南部丘陵公園で遊ぼう	10：00～12：00
ことり保育園 ☎ 340-0500	10月28日（金）	9：00～12：00
たすい保育園★ ☎ 321-1175	火・水・木	9：00～14：00 人数制限あり

※新型コロナウイルス感染拡大防止のため急ぎょ中止となる場合がありますので、開催の有無については、各園にお電話またはホームページ等でご確認ください。