



お知らせ

よごう

令和5年2月20日号

四郷地区市民センター

☎ 321-2021・FAX 320-2090

四郷地区団体事務局

☎・FAX 322-5675

四郷地区 HP <http://yogou-mie.com/>



認知症サポーター養成講座



〈再掲載〉

認知症についての理解を深める講座です。どなたでもご参加ください。

♥日時：2月28日（火）13：30～15：00

♥場所：四郷地区市民センター2階 ホール

♥講師：大森 直樹さん（四郷在宅介護支援センター）

♥内容：認知症の種類と代表的な症状について
認知症の方に対するやさしい対応について
認知症の方が暮らしやすいまちづくり（ディスカッション）

♥定員：30名（事前にお申し込みください）

♥主催：四郷地区市民センター

【申込み・問合せ先】四郷地区市民センター ☎ 321-2021（平日8：30～17：15）

※当日は新型コロナウイルス感染予防のため、マスクの着用、手指の消毒をお願いします。
状況により中止となる場合があります。



参加費
無料



人形劇団むすび座の「こねこのミーくん」がやってきます！

人形劇「ミーくんとまほうのたね」

子育て支援事業

〈再掲載〉

♪日時：3月16日（木）10：30～（約1時間）

♪場所：四郷地区市民センター2階 ホール

♪対象：未就園児の親子

♪定員：15組（先着順） ♪参加費：無料

♪共催：四郷地区民生委員児童委員協議会

笹川保育園子育て支援センター

四郷地区市民センター



※当日は新型コロナウイルス感染予防のため、自宅で検温し、マスクの着用、手指の消毒をお願いします。
状況により中止となる場合があります。

【申込み・問合せ先】

2月14日（火）8：30から受付開始。

四郷地区市民センターへ

☎ 321-2021（平日8：30～17：15）

おさんぽ大好きなこねこのミーくん。
きれいなお花にとまったちょうちょを見てにっこにこ。でもふとしたはずみでお花が倒れてしまいます。
ションポリしているミーくんに“元気を出して”とイモ虫さんがくれたものは、“金色のまほうのたね”。
さあ、どんなお花が咲くでしょう…!?



回 覧										

四郷地区ホームページ作成委員会主催

LINE講座 初級～中級編

参加費無料

- ❖日時：3月18日（土）14：00～15：30（開場・受付13：30～）
- ❖場所：四郷地区市民センター2階 ホール
- ❖講師：パソコン・スマホ教室 ウォンツ四日市校 佐藤 美保子さん 他
- ❖内容：LINEの基本操作やLINE電話、位置情報の送信など、ご自身のスマホを操作しながらの講座となります。
※会場では無料Wi-Fiもご利用いただけます。
- ❖定員：20名（先着順）※四郷地区にお住まいの方を優先させていただきます。
- ❖協力：四郷地区連合自治会



【申込み・問合せ先】

3月1日（水）より受付開始、四郷地区団体事務局へ ☎ 322-5675（※申し込みは電話のみ）
受付時間（平日）10：00～12：00、13：00～16：00

水道管の凍結による漏水について！

1月26日（木）の寒波により、市内の多くのご家庭や事業所の水道管が凍結し、漏水が多数発生しました。今一度、敷地内で漏水が無いか確認していただき、漏水が発生している場合にはメーターボックス内の止水栓をお閉めください。



漏水については、お近くの「四日市市上下水道局 指定工事事業者」へ連絡し、ご自身で修繕していただきますようお願いいたします。

「四日市市上下水道局 指定工事事業者」は、上下水道局ホームページに掲載しております。

【問合せ先】上下水道局 水道維持課 ☎ 354-8360
夜間休日窓口 ☎ 351-1211

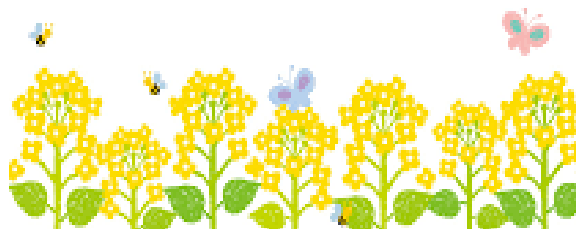


センター図書室より 新刊図書のご案内



書名	著者
おいしいごはんが食べられますように	高瀬 隼子
この世の喜びよ	井戸川 射子
荒地の家族	佐藤 厚志
夜に星を放つ	窪 美澄
地図と拳	小川 哲
しろがねの葉	千早 茜
光のところにいてね	一穂 ミチ
越し人 ～芥川龍之介 最後の恋人～	谷口 桂子
ミッドナイト・バス	伊吹 有喜
四十九日のレシピ	伊吹 有喜
日本の空のパイオニアたち	荒山 彰久

貸出開始日：3月1日（水）
新刊の貸出：お一人1冊
貸出期間：2週間

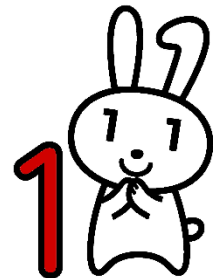


あなたのマイナンバーカードの申請をサポートします！

マイナンバーカードを作りたいけど、申請の仕方がわからない方のために、商業施設などに出張してマイナンバーカードの申請サポートを実施します！サポートを利用していただいた方にはノベルティをプレゼント！この機会にぜひ出張申請サポートをご利用ください！

サポート内容

- マイナンバーカード交付申請書の記入のお手伝い
- インターネットでの申請のお手伝い
- 交付申請用の顔写真の撮影、印刷、切り抜きおよび貼り付け
- 交付申請書送付用封筒（切手不要）のお渡し
- マイナンバーカードに関する相談・案内など



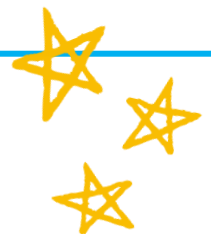
◆マイナンバーカード出張申請サポート（3月実施予定表）

じばさん2階（確定申告会場受付付近） 9：30～17：30	3月	2日（木） 3日（金） 10日（金）
イオンモール四日市北 1階専門店通路 10：00～18：00	3月	4日（土） 5日（日） 25日（土） 26日（日）
イオン四日市尾平店（1階東側エスカレーター付近） 10：00～18：00	3月	11日（土） 12日（日）
アピタ四日市店 2階休憩スペース （西側エスカレーター付近） 10：00～18：00	3月	17日（金） 24日（金）
イオンタウン四日市泊 1階中央イベント広場 10：00～18：00	3月	18日（土） 19日（日）

【問合せ先】マイナンバーカードサービスセンター ☎ 340-8371

多文化共生講演会開催のお知らせ

困難を乗り越えて強く生きるために ～チャレンジし続ける大切さ～



10歳で来日した日系ブラジル人の大山ジェシカさんが、言葉の壁に悩みながらも努力を重ね、今春から高校の英語教師となる自身の体験談について話します。

★日 時：3月15日（水）18：30～20：30

★講 師：大山 ジェシカさん（鈴鹿市通訳職員）

★会 場：総合会館8階 視聴覚室

〔オンライン（Zoom）配信を併用予定〕

★定 員：100名（先着順）

★参加費：無料

★その他：手話通訳・要約筆記あり

★主 催：四日市市

【申込み・問合せ先】

事前にファックス、Eメールで①名前（ふりがな）、②電話番号、③所属団体（任意）を記入のうえ、お申し込みいただくか、直接電話でお申し込みください。

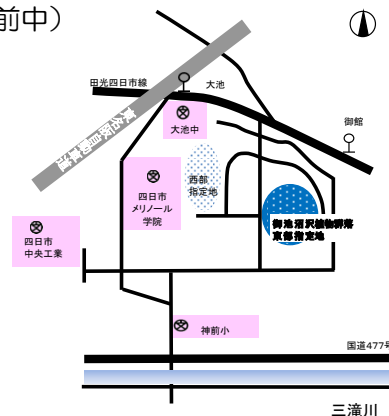
市民生活課 多文化共生推進室 ☎ 354-8114 FAX 354-8316

Eメール kyouseisuishin@city.yokkaichi.mie.jp



「国指定天然記念物 御池沼沢植物群落」で 環境保全のボランティアをしませんか

- ◆ 期 間：令和5年4月から令和6年3月までの毎月2～3回（午前中）
- ◆ 場 所：御池沼沢植物群落（西坂部町）
- ◆ 内 容：除草作業や生育している植物に関する学習会
- ◆ 説明会：お申し込み後、担当より日程調整させていただきます。



【申込み・問合せ先】

3月10日（金）までに応募用紙を文化課へEメール、郵送、ファックス、あるいはご持参ください。応募用紙は、ホームページ「国指定天然記念物御池沼沢植物の詳細」と検索していただき、ダウンロードしていただくか、文化課までご連絡ください。

文化課 〒510-8601 諏訪町1-5 ☎ 354-8238 FAX 354-4873
Eメール bunka@city.yokkaichi.mie.jp

羽津小学校・桜台小学校・楠小学校・笹川小学校 県小学校・下野小学校 給食パートを募集

- 募集職種：小学校給食調理員（給食パート）
- 業務内容：給食調理、運搬、後片付け、調理場清掃など
- 勤務日：給食実施日等（春・夏・冬休みは勤務なし）
- 勤務時間：8：30～15：15（労働時間6時間）
※桜台小学校…8：40～15：25（労働時間6時間）
※下野小学校…8：45～15：30（労働時間6時間）
- 時 間 給：1,040円（通勤距離が片道2km以上の場合、通勤費を別途支給）
- そ の 他：羽津小学校・笹川小学校勤務の場合、他の学校の調理員の欠勤状況等により他の市内小学校に勤務することがあります。
社会保険加入あり。
- 申 込 み：応募を希望される方は、教育総務課（☎ 354-8236）に電話のうえ、履歴書を提出してください。書類選考のうえ、面接を実施します。
- 応募期間：2月27日（月）～3月10日（金）



四郷学童保育所 学童スタッフ募集

- ◆ 募集職種：小学生の放課後の宿題や遊びの見守り、保育
 - ◆ 勤務場所：四郷学童保育所（西日野町字里中3084-3）
 - ◆ 勤務時間：平日 13：30～18：45（内4～6時間）
土曜日・春休み・夏休み・冬休み 8：00～18：45（内6～8時間）
週3～4日、土曜日に勤務できる方。
※シフト制。時間・勤務日数は相談に応じます。
 - ◆ 休日：日曜日・祝日・お盆・年末年始 ◆ 時給：935円～（試用期間あり）
 - ◆ 待遇：交通費規定支給、昇給あり ◆ 応募：資格不要。大学生、専門学生も大歓迎。事前見学可。
- 【問合せ先】四郷学童保育所 ☎・FAX 322-5171（平日12：00～18：45）



無料
レッスン

初めての社交ダンス教室のご案内

社交ダンスは、音楽と踊りを通じて適度な運動と頭のトレーニングにおいて認知症の予防に適していると言われています。

初めて社交ダンスを習う方や過去に経験したことがある方など、参加してみませんか。ダンスで健康づくりや友達づくりも始めませんか。

- ★日時：3月8日・22日・29日、4月12日・19日・26日（いずれも水曜日）
13：30～14：30 6回連続講座（都合の良い日時の参加も可能です）
- ★場所：常磐地区市民センター（城西町8-11）2階 大会議室
- ★講師：瀬川 信雄さん・瀬川 純江さん
- ★対象：主に常磐地区を中心とした住民
- ★定員：30名（先着順） ★参加費：無料
- ★服装：軽い運動のできる服装、ダンスシューズ（スニーカー可）
- ★主催：常磐地区市民センター ★共催：三重県ダンススポーツ連盟 四日市支部
- 【申込み先】常磐地区市民センター ☎ 351-1751



《四日市市消防本部からのお知らせ》

春の火災予防運動を実施します 3月1日～7日 ～お出かけは マスク戸締り 火の用心～

3月1日～7日までの7日間にわたり全国一斉に実施される春の火災予防運動に伴い、火災を未然に防止するため本市においても同運動を行います。

令和4年中の四日市市、朝日町、川越町で発生した火災は79件です。このうち建物火災が42件で、主な出火原因は、こんろ、放火、煙草による火災になります。大切な命や財産を守るために以下の10のポイントを実施していきましょう！

●住宅防火 いのちを守る 10のポイント

《4つの習慣》

- ①寝たばこは絶対にしない、させない。
- ②ストーブの周りに燃えやすいものを置かない。
- ③こんろを使うときは火のそばを離れない。
- ④コンセントはほこりを清掃し、 unnecessary プラグは抜く。



《6つの対策》

- ①火災の発生を防ぐために、ストーブやこんろなどは安全装置の付いた機器を使用する。
- ②火災の早期発見のために、住宅用火災警報器を定期的に点検し、10年を目安に交換する。
- ③火災の拡大を防ぐために、部屋を整理整頓し、寝具、衣類およびカーテンは防災品を使用する。
- ④火災を小さいうちに消すために、消火器などを設置し、使い方を確認しておく。
- ⑤お年寄りや身体の不自由な人は、避難経路と避難方法を常に確保し、備えておく。
- ⑥防火防災訓練への参加、戸別訪問などにより、地域ぐるみの防火対策を行う。

※住宅用火災警報器についての点検方法は四日市市消防本部のホームページでご確認ください。

【問合せ先】四日市市消防本部 予防保安課 ☎ 356-2010 FAX 356-2041
四日市市消防本部公式ホームページ
<https://www.city.yokkaichi.mie.jp/syoubou/index.php>



市立保育園・こども園 保育士

パートタイム
(会計年度任用職員)

令和5年度から勤務いただける方の事前登録を受付けています！

事前登録をいただくと、各園で欠員が生じた場合に、ご登録者の方にご連絡させていただき、園で面接のうえ、任用を決定します。

事前登録の 窓口	市役所の保育幼稚園課（☎354-8173）で登録を受け付けていますので、お問い合わせください。
勤務形態 勤務場所	週30時間以上（パートタイム常用） 週20時間未満（パートタイム非常用） 登録いただく際に、ご希望の勤務時間、週あたりの勤務日数、通勤可能な範囲を伺い、希望に応じた園がある場合に後日連絡させていただきます。
時間額等	勤務形態に応じ、時間額 1,010円～1,220円 パートタイム常用の場合は賞与あり



一緒に働きませんか！
みんなで待っています！

【問合せ先】

保育幼稚園課 ☎ 354-8173 〒510-0085 諏訪町2-2 総合会館3階

事前登録の上記以外の詳細内容は市ホームページをご覧ください。

<https://www.city.yokkaichi.lg.jp/www/contents/1001000001330/index.html>

Eメール hoikuyouchien@city.yokkaichi.mie.jp



こども子育て交流プラザへ遊びに行こう！



【開館時間】

第1部 9:00～11:30 第2部 12:30～14:00 第3部 15:00～19:00

小学生以下は17:00まで、中高生19:00まで利用可能です。

各部の間に消毒を行います。その間、施設の利用はできません。

【主なイベント日時・内容】 料金：無料

★おしゃべり広場……3月6日（月）10:15～11:00

対象/四日市市に引っ越しした人 定員/当日先着12組（受付9:00～）

★プラザフォトスポット…3月19日（日）①10:00～11:00 ②15:30～16:30

対象/どなたでも 定員/1回につき1グループ5名まで

★えほんのひろば……3月25日（土）10:30～11:00

対象/どなたでも 定員/当日先着10組（受付9:00～）

★水耕栽培体験……3月27日（月）12:45～13:45

対象/小学生 定員/当日先着8名（受付12:30～）

※新型コロナウイルス感染症対策のため、運営内容を変更する場合があります。開館状況、イベント実施状況など詳しくは、ホームページをご覧ください。電話にてお問い合わせください。

【問合せ先】子ども子育て交流プラザ ホームページ <https://cocoplaza-yokkaichi.jp/>

☎ 330-5020 FAX 334-0606 東新町26番32号 橋北交流会館4階